

伊勢市

おしらせ版

2007年(平成19年)

2/15号

観光文化会館自主事業

観光文化会館 (☎28-5105)

内容・とき・入場料 下表のとおり

ところ 観光文化会館

入場券の販売所 同館事務所・喫茶アイドル・相可屋楽器店・村林楽器(伊勢店・松阪店)・松阪市民文化会館内喫茶花音・神戸屋楽器店・チケットぴあスポット

※映画上映会の入場券は、チケットぴあスポットでは販売しません。



吉田兄弟



高嶋ちさ子さん

内 容	と き	入 場 料
吉田兄弟 三味線だけの世界	3月23日(金) 19:00～(開場は18:30)	S席 5,500円(全席指定) A席 5,000円(全席指定)
映画上映会「森のリトル・ギャング」	3月25日(日) 10:30～(開場は10:00)	500円(全席自由)
高嶋ちさ子 12人のヴァイオリニスト	4月 8日(日) 15:00～(開場は14:30)	S席 3,500円(全席指定) A席 3,000円(全席指定)

山田奉行所記念館

特別展「大岡越前」を開催

教育委員会事務局御園分室 (☎22-0258)

山田奉行所記念館 (☎36-8833)

と き 2月21日(水)～3月31日(土)
(火曜日を除く)

と ころ 山田奉行所記念館

内 容 パネル展示など

平家の里ふれあい事業

「古道と工房めぐり」

観光政策課 (☎21-5566)

と き 3月10日(土)、午前9時30分～午後2時(雨天中止)

集合場所 農林漁業体験実習館(矢持町)

内 容 古道を歩き、陶芸工房・熊野神社などを、歴史を交えて案内します

コ ー ス 農林漁業体験実習館～久昌寺～熊野神社～床ノ木～農林漁業体験実習館〔往復約6.2km〕

定 員 50人(先着順)

参加費 300円(当日持参)

持ち物 昼食・飲み物

申し込み 2月15日(木)～3月8日(木)に、電話で同課へ

結婚 それも1つの選択肢!?

～良いことあるかも～

市民参画交流課 (☎21-5513)

男性と女性が集い、結婚について考えてみませんか。また、結婚について話し合ってみませんか。

と き 3月11日(日)、午後1時30分～4時

と ころ ウェルサンピア伊勢・1階かたらいの間

講 師 石坂督規さん

(三重大学人文学部助教授)

定 員 50人

申し込み 3月8日(木)までに、電話で同課へ



三重県警察就職説明会

三重県警察本部警務課

(☎フリーダイヤル0120-333-247、津059-222-0110)

と き 2月23日(金)・3月9日(金)・23日(金)・30日(金)・4月14日(土)、午後1時30分～3時30分

と ころ 三重県警察本部
(津市栄町1丁目100番地)

内 容 警察の仕事・警察学校および110番センターの紹介、採用試験の説明、質疑応答

申し込み 電話で同課へ

※各開催日とも同じ内容です。

※説明会への参加の有無は、採用試験の結果に一切影響しません。

※会場までは公共交通機関を利用してください。



セミナー「性と自立」の参加者を募集

市民参画交流課 (☎21-5513)

NPO法人三重みなみ子どもネットワーク
(☎28-5692)

「性」に関する偏見に満ちた情報のはんらんする中、正しい知識を身に付け、自分を見つめ直してみませんか。また、「自分を大切に生きる」ということについて考えてみませんか。

と き 2月25日(日)、午後1時30分～4時
と ころ 生涯学習センターいせトピア・3階研修室

講 師 竹内未希代さん(性教育・人権ネットワーク「地域と家庭と学校と」代表)

参加費 大人1,000円、20歳以下500円
(中学生以下の人は入場できません)

申し込み 所定の申し込み書に必要事項を記入し、事前にNPO法人三重みなみ子どもネットワークへ

※託児できません。(有料、要予約)

二見公民館まつりを開催

二見公民館 (☎42-1117)

内容・とき 右表のとおり

と ころ 二見公民館

内 容	と き
作品展示	3月3日(土)、9:00～19:00 3月4日(日)、9:00～15:00
映画とお菓子作り (子どもチャレンジ)	3月4日(日)、12:30～15:00

平成19年度身体障害者デイサービスの参加者を募集

社会福祉協議会伊勢支所 (☎27-2425、FAX27-2412)

教室・とき 右表のとおり

と ころ 福祉健康センター

対 象 身体障害者手帳を持っている人

受 講 料 所得に応じて必要
(教材費は別途実費負担)

申し込み

- 平成18年度にデイサービスに参加している人…同協議会へ
- 平成19年度から新規でデイサービスに参加を希望する人…障害福祉課 (☎21-5558、FAX21-5555)へ

※参加希望者が5人以下の教室は、開催できない場合があります。



教 室	と き	
色紙絵	第1日曜日	10:00～12:00
生け花	第2火曜日	10:00～12:00
料理	第2水曜日	10:00～12:00
ちぎり絵	第3土曜日	10:00～12:00
手芸	第1・3金曜日	10:00～12:00
絵手紙	第2木曜日	13:00～15:00
パソコン (肢体不自由者)	第1・3火曜日	13:00～15:00
	第2・4金曜日	13:00～15:00
	第1・3金曜日	13:00～15:00
	第2・4金曜日	13:00～15:00
パソコン (聴覚障害者)	第2・4土曜日	10:00～12:00
パソコン (視覚障害者)	第1・3木曜日	13:00～15:00
やさしい保健体操	第2・4水曜日	13:00～15:00

イベント掲示板

このコーナーに掲載しているイベントは、市が主催するものではありません。詳細については、各主催者に問い合わせてください。参加費などの記載のないものについて、入場・参加などは無料ですが、一部有料コーナーなどがある場合があります。

第31回ぼくら・わたしらの音楽発表会

明照浄済会 (☎28-2678)

とき／2月18日(日)、午後2時～(開場は午後1時30分) ところ／生涯学習センターいせトピア・多目的ホール 内容／子どもたちの音楽発表、笠井幹夫さん(テノール歌手)による独唱

卒業作品展示会

伊勢調理製菓専門学校

(☎24-3432)

とき／2月18日(日)、午前10時～午後3時30分 ところ／同学校(河崎1丁目10-47) 内容／生徒の卒業作品の展示、実演コーナーなど

第33回アマチュア人形劇フェスティバル

人形劇団おたまじゃくし・

西村さん (☎25-9632)

とき／2月25日(日)、午前の部：午前10時30分～・午後の部：午後1時30分 ところ／生涯学習センターいせトピア 内容／なおちゃん劇場・シンカバブ・ひょうきんどんぶり・おたまじゃくしなど、地域で活動するアマチュア6団体による人形劇・パネルシアター 参加協力券／700円(前売り500円)

司法書士による無料相談会

三重県司法書士会伊勢支部・

川元さん (☎21-3120)

とき／2月18日(日)、午前10時～午後3時 ところ／生涯学習センターいせトピア 相談内容／相続・贈与・売買などの不動産登記、会社設立・増資・役員変更などの商業登記、自己破産・調停・個人再生手続き、法律扶助の方法、裁判所への提出書類の作成など



美術セミナー

三重県立美術館友の会

(☎津059-227-2232)

とき／2月17日(土)、午後1時30分～3時 ところ／生涯学習センターいせトピア・3階研修室 内容／講演「浅野弥衛・小林研三・伊藤利彦ーコレクション展にちなんでー」石崎勝基さん(三重県立美術館学芸員) ※三重県立美術館(津市)では、三重県で生まれ、県内を活動拠点とした3人のコレクション展を、3月3日(土)～4月8日(日)に開催します。

特別展

「月～歌会始御題によせて～」

神宮美術館 (☎22-5533)

とき／2月21日(水)～3月25日(日)〔月曜日を除く〕、午前9時～午後4時30分(入館は午後4時まで) ところ／神宮美術館・展示室Ⅱ 内容／月をテーマにした美術・工芸作品の展示 入館料／大人700円、高校生・大学生400円、小・中学生300円

耳の日の講演会

(社)日本耳鼻咽喉科学会三重県地方部会・由井さん (☎27-1187)

とき／3月4日(日)、午後1時30分～4時 ところ／山田赤十字病院・4階講堂 内容／講演「聴こえへのこだわり」山田弘之さん(山田赤十字病院耳鼻咽喉科部長)、専門医による耳・聴力・補聴器の無料相談

生活習慣病予防のための栄養指導 あなたは大丈夫?

メタボリックシンドローム

三重県栄養士会地域活動栄養士協議会・北村さん (☎37-0089)

とき／3月11日(日)、午後1時30分～3時30分 ところ／生涯学習センターいせトピア・3階研修室 内容／体重・体脂肪・ウエスト周囲径などの測定、講話、ミニパネル展、栄養相談など

三重県パイロット事業

話し方研修～伝えることより伝わることの重要性!～

(社)伊勢・鳥羽・度会地域中小企業勤労者福祉サービスセンター (☎20-1177)

とき／3月6日(火)、①午後1時30分～4時30分・②午後6時～9時 ところ／サンライフ伊勢 対象／県内在住の人 内容／部下への教育・指導、スピーチの実践、お客様対応などの場面での話し方を学びます 定員／各25人(先着順) 参加費／2,000円(食事付き) 申し込み／2月20日(火)までに同センターへ

日本・アイルランド国交樹立50周年記念

第4回セント・パトリックスデー・パレード伊勢

I N J三重支部・河口さん

(☎27-3222)

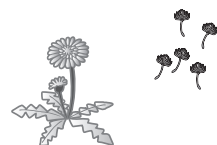
とき／3月10日(土)、正午～午後4時30分 ところ／外宮～神宮参道～新道商店街～高柳商店街 内容／アイルランドのシンボルカラー「緑」を身につけてパレードします

※オイスターフェスティバル(午後2時～、高柳商店街)を同日開催し、焼きガキの振る舞いなどを行います。

で愛ふれ愛フェスティバル いせハンドinハンド・酒徳さん

(☎22-0288)

とき／3月11日(日)、午前11時～午後4時 ところ／生涯学習センターいせトピア・多目的ホール 内容／大正琴・着付け・民舞踊・剣詩舞・フラダンス・フォークダンス・レクダンス・ウクレレの舞台発表



自動車事故による被害者への援護 独立行政法人自動車事故対策機構三重支所 (☎四日市059-350-5188)

同機構は、自動車事故による被害者保護増進業務として、次のとおり貸し付けおよび介護料の支給を行っています。

交通遺児などの育成資金の貸し付け

対象 自動車事故により保護者が死亡、または保護者に重度の後遺障害が残った中学生以下の子ども

貸し付け金額 (子ども1人につき)

- ・一時金：155,000円
- ・月額：20,000円
- ・入学支度金(小・中学校入学時)：44,000円

返済期間 20年以内(無利子)

返済方法 月賦などによる均等払い

介護料の支給

対象 自動車事故により頭部・せきずい脊髄・胸腹部臓器に損傷を受け、後遺障害の程度が次のいずれかに該当または相当する人

- ①自動車損害賠償責任保険(共済)の「介護を要する後遺障害」等級第1級1号・2号で、常時要介護の人
- ②自動車損害賠償責任保険(共済)の「介護を要する後遺障害」等級第2級1号・2号で、随時要介護の人

介護料 ①月額58,570円～136,880円
②月額29,290円～54,000円

※平成14年3月31日以前に事故に遭った人は、等級認定が変更されています。

夫・恋人からの暴力に関する 女性の悩み相談

市民参画交流課 (☎21-5513)

とき 3月12日(月)まで、午前9時～午後4時(平日のみ)

対象 市内在住の女性

相談員 婦人相談員

費用 無料

申し込み 電話で同課へ

※法律的な判断が必要な場合は、女性弁護士による相談(定員8人)を受けることができます。

※詳細は、本人に直接連絡します。



交通事故無料相談

(社)日本損害保険協会・四日市自動車保険請求相談センター (☎四日市059-353-5946)

- ・電話相談(面談も可)
毎週月曜日～金曜日(祝日を除く)
午前9時～正午、午後1時～5時
- ・弁護士相談(要予約、要面談)
毎週木曜日(祝日を除く)、午後1時～4時

イベントカレンダー

(このコーナーに掲載しているイベントは、市が主催・共催するものです。また、参加費などの記載のないものは無料です。)

3月4日(日)まで 9:00～18:00

おひなさまめぐり in 二見

(開催場所：二見浦旅館街を中心とした地域一帯)

【問い合わせ】 二見総合支所地域振興課 (☎42-1111)

2月17日(土)～4月1日(日)〔月曜日を除く〕

郷土資料館特別展

「華寿 ―慶谷隆夫コレクション展―」

(開催場所：郷土資料館)

〔入館料…大人100円、小・中学生・高校生80円〕

【問い合わせ】 文化振興課 (☎21-5623)

2月21日(水)～3月31日(土)〔火曜日を除く〕

山田奉行所記念館特別展「大岡越前」

(開催場所：山田奉行所記念館)

【問い合わせ】

教育委員会事務局御園分室 (☎22-0258)

山田奉行所記念館 (☎36-8833)

3月1日(木) 19:30～21:00

一日健康ウォーキング(勢田町コース)

(集合場所：市役所前)〔保険料…10円〕

【問い合わせ】 生涯学習・スポーツ課
(☎21-5624)

3月3日(土) 9:00～19:00

4日(日) 9:00～15:00

二見公民館まつり

(開催場所：二見公民館)

【問い合わせ】 二見公民館 (☎42-1117)